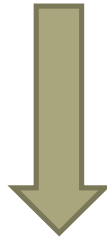


PROJETO CIDADANIA NOS PRESÍDIOS

PILOTO PRESOS PROVISÓRIOS

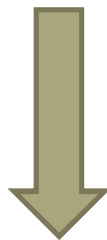
FASE 1

CNJ



DMF

Lei 12.106/2009 - Departamento de Monitoramento e Fiscalização do Sistema Carcerário



GMF

Resolução 96/2009 - Grupo de Monitoramento e Fiscalização

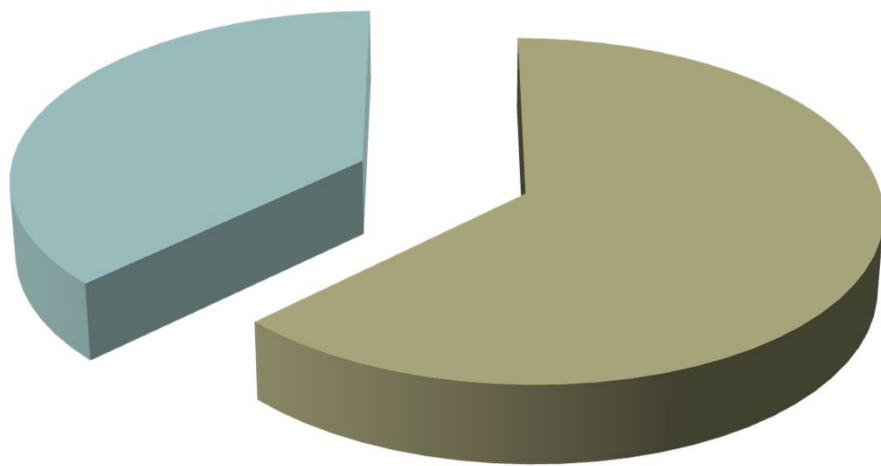
Resolução Conjunta CNJ CNMP 01/09

1. Revisão periódica e permanente da prisões preventivas, definitiva e medidas de segurança.
2. Regime especial de atuação diretamente nas Unidades Prisionais.

REGIME ESPECIAL DE ATUAÇÃO

1. Concentrar esforços para revisão de todas as prisões dos presos provisórios e condenados
2. Inspeção das Unidades Carcerárias

PRISÕES



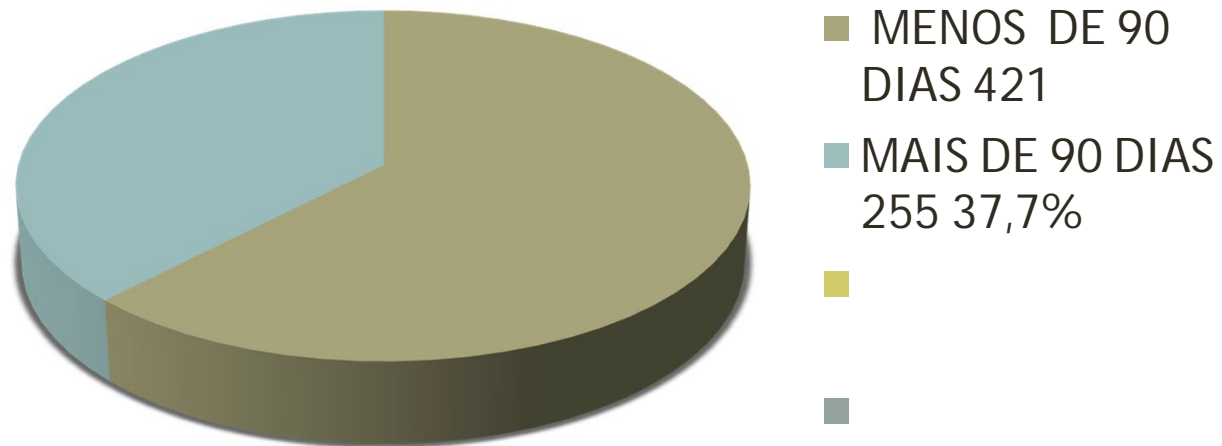
■ fechado 62,8%

■ absolvidos/aberto
37,2%



CASA DE CUSTÓDIA DE PIRAQUARA
676 PRESOS PROVISÓRIOS

PRISÕES PROVISÓRIAS



BENEFÍCIOS PENDENTES VEP

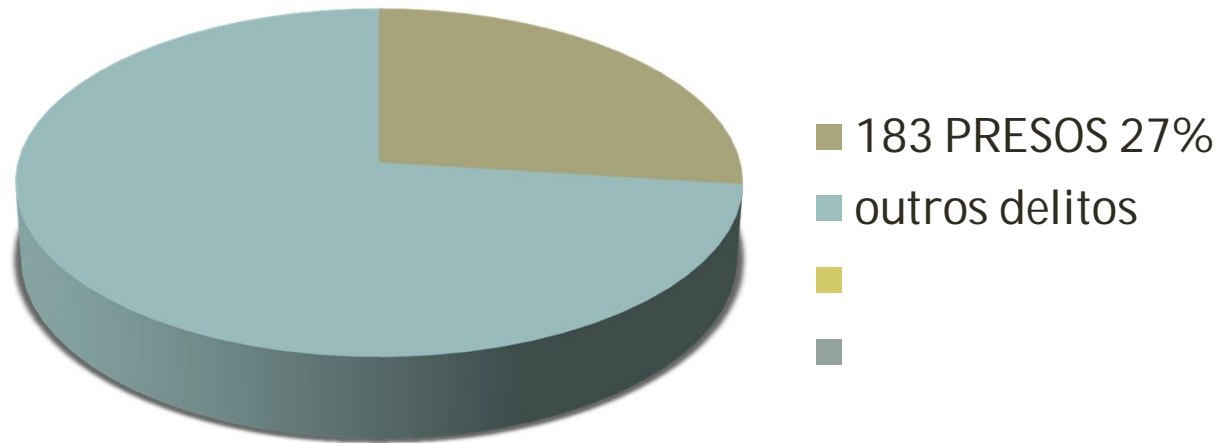
ATUALIZADOS DIA 19/06

1a VEP – 9 pendentes e 7 vencidos

2a VEP 370 pendentes e 59 vencidos

3a VEP 174 pendentes e 4 vencidos

PRISÕES POR TRÁFICO



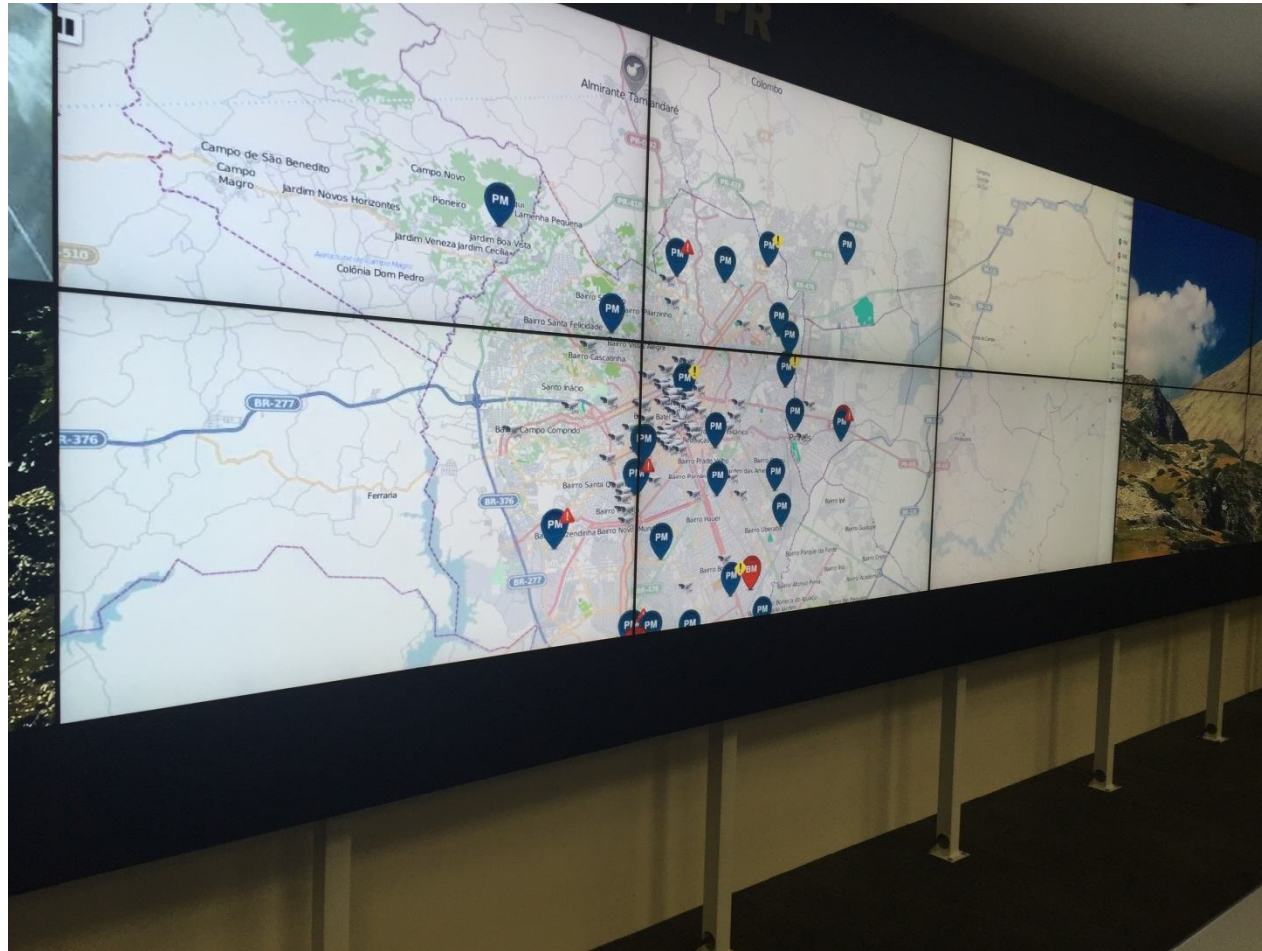
Centro de monitoramento



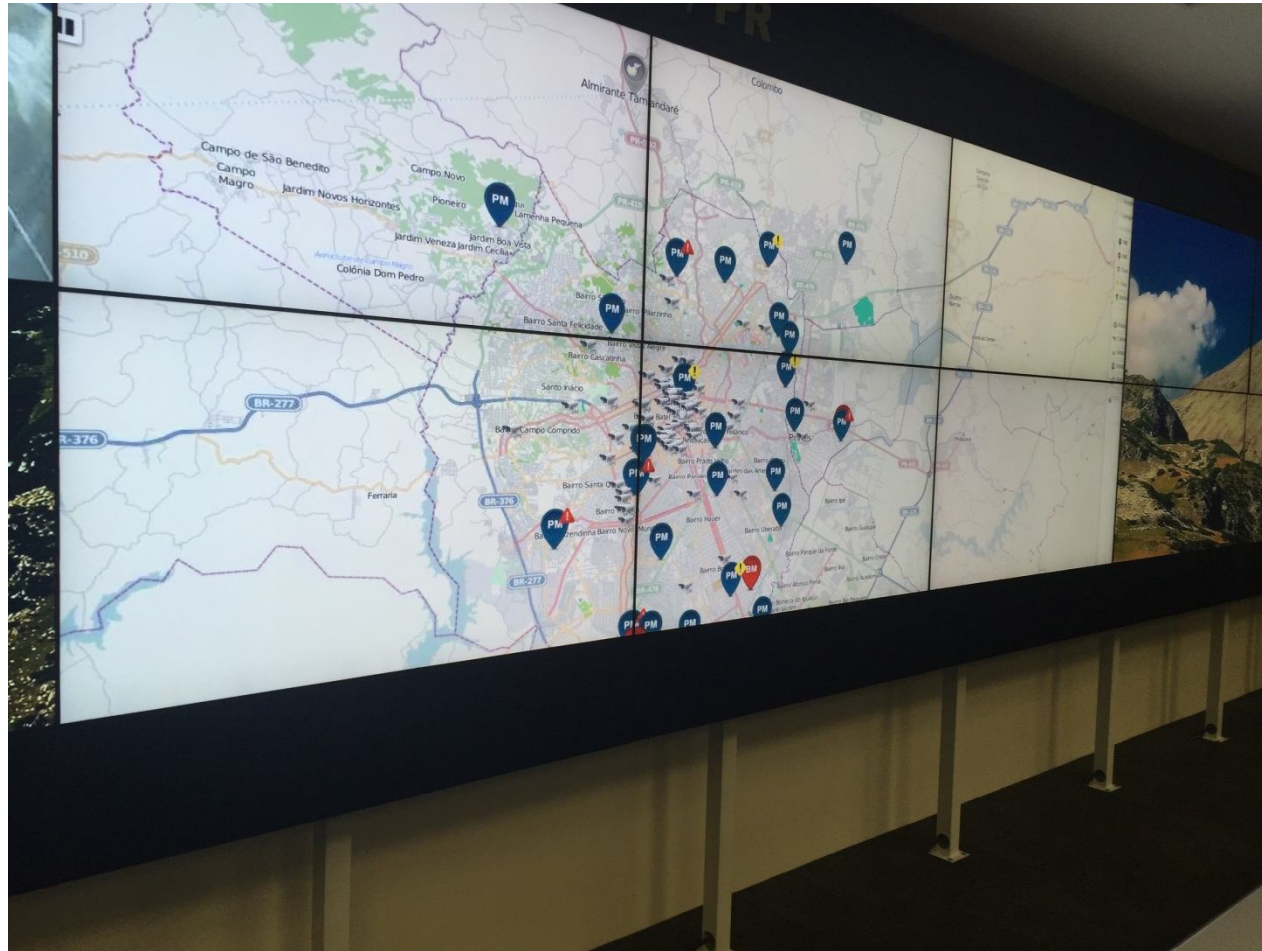
Centro de monitoramento



Centro de monitoramento



Centro de monitoramento



BENEFÍCIOS PENDENTES VEP

ATUALIZADOS DIA 19/06

1a VEP – 9 pendentes e 7 vencidos

2a VEP 370 pendentes e 59 vencidos

3a VEP 174 pendentes e 4 vencidos

BENEFÍCIOS PENDENTES VEP

Benefícios

• 626

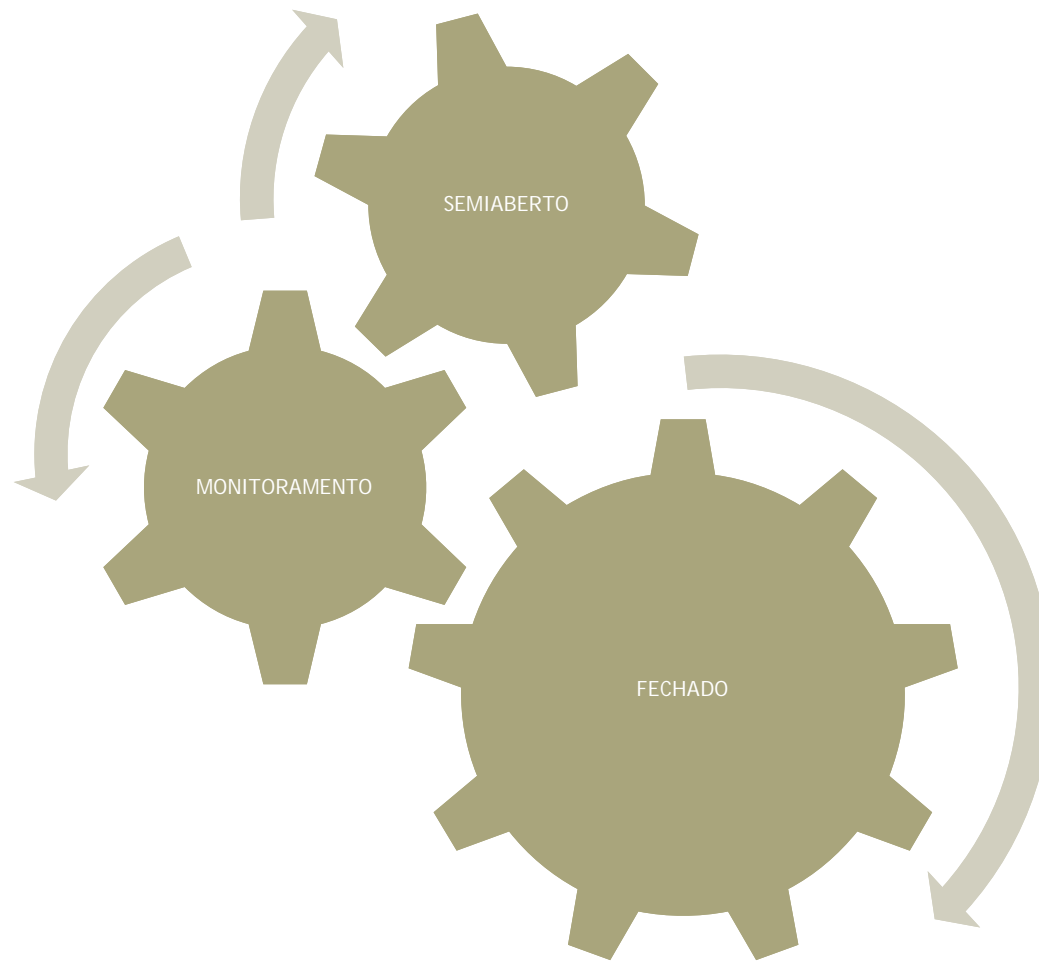
vagas

• 415

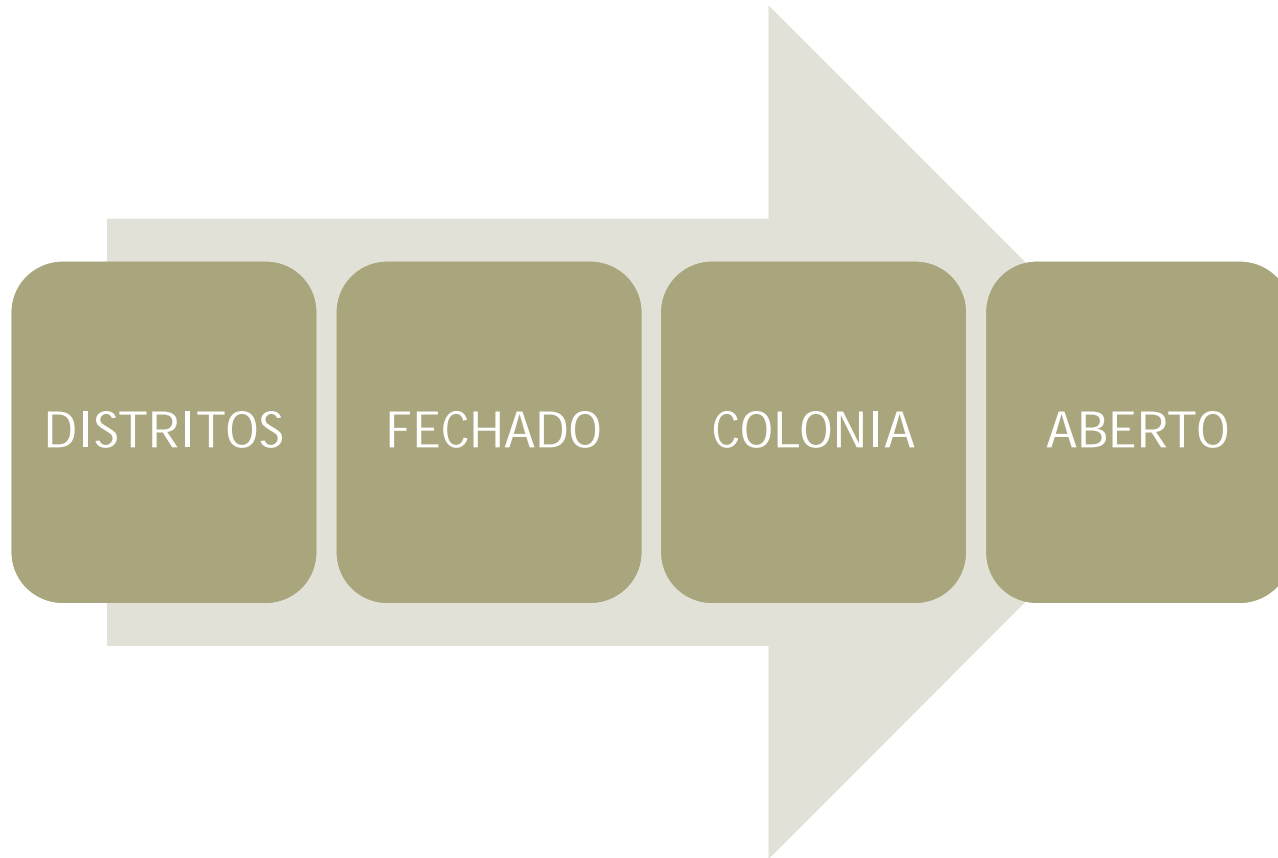
Curitiba

• 263

FLUXO DO SISTEMA



FLUXO DO SISTEMAS



•



CASA DE CUSTÓDIA PIRAQUARA

- 676 PRESOS
- 15 SEM MANDADO
- 255 (37,7%) PRESOS HÁ MAIS DE 90 DIAS

- 27% POR TRÁFICO
- 42,7% POR ROUBO

CARCERAGEM DFRV

- CAPACIDADE: 8
- LOTAÇÃO: 50

- 38 PRESOS PRIMÁRIOS – 76%





CARCERAGEM DFRV





Presos primários

Receptação – Art. 180



R\$ 4.700,00



R\$ 3.200,00



R\$ 2.000,00

José Antão Sobrinho atrofia



DELEGACIA DE FURTOS E ROUBOS

- CAPACIDADE 6
- LOTAÇÃO 19
- 7 PRIMÁRIOS
- 3 COM FIANÇA
- 1 SEM MANDADO

DFR



OITAVO DP

- 33 PRESOS
- 31 PRIMÁRIOS
- 7 COM FIANÇA
- FURTO DE BICICLETA
- FURTO DE BLUSA
- 13 GRAMAS DE MACONHA

Detentos CIAC Público da audiência de custódia



CARCERAGEM 1 DP

- 40 PRESOS
- 28 PRIMÁRIOS

CARCERAGEM DO 3 DP

- CAPACIDADE: 8
- LOTAÇÃO: 37

- 32 PRIMÁRIOS PROVISÓRIOS
- 4 SEM MANDADO
- 7 COM FIANÇA
- 15 ROUBOS
- 9 TRÁFICO
- 3 FURTO
- 1 PORTE
- 1 RECEPÇÃO
- 1 HOMICÍDIO

TERCEIRO DISTRITO POLICIAL

86,2% PRIMÁRIOS

37 PRESOS 32 PRIMÁRIOS



DORIVAL



3 DP



Doenças de pele



Operação Bate Grade



Fuga 3 DP



12 DP FEMININA

- 12 PRESAS
- 10 POR TRÁFICO
- 2 POR ROUBO
- 40 DIAS SEM MANDADO

Grávida 7 meses trafico 2 pedras de crack



Campanha AMB



A população carcerária
cresceu 74% em 7 anos.

**E A SOCIEDADE ESTÁ
MAIS SEGURA?**

Fonte: Mapa do Encarceramento: os Jovens do Brasil
 /magistradosbrasil

AMB
Associação dos
Magistrados
Brasileiros